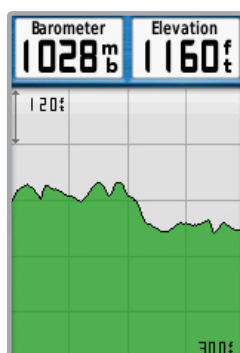




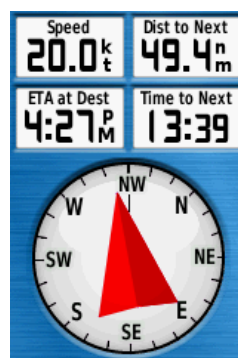
Nueva serie GPSMAP 78: diseño renovador, robusto y flotante.

Para los amantes de la navegación y de los deportes acuáticos que buscan lo mejor, el resistente GPSMAP 78 dispone de nítidos mapas en color, receptor de alta sensibilidad, asideros laterales de goma moldeada y ranura para tarjetas microSD™, para cargar mapas adicionales. ¡Y además flota!

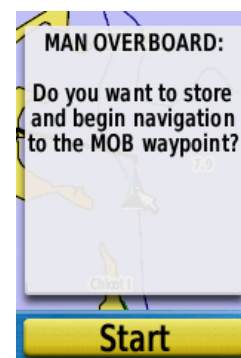
- ▶ Alta sensibilidad, tecnología WAAS , receptor GPS con tecnología HotFix
- ▶ Dispositivo flotante.
- ▶ Mapa base mundial con relieves.
- ▶ Pantalla LCD color de 2.6" visible con luz solar
- ▶ Compás electrónico de 3 ejes. (78s)
- ▶ Altimetro Barométrico (78s)
- ▶ USB de alta velocidad, (78s), y salida NMEA 0183
- ▶ Autonomía de batería hasta 20 horas
- ▶ Robusto y estanco (IPX7)



Altimetro Barométrico



Brújula Electrónica



Hombre al agua

► Características técnicas

- Receptor de alta sensibilidad: Sí
- Interfaz del equipo: USB and NMEA 0183 compatible
- Calendario de caza y pesca: Sí
- Información astronómica: Sí
- Predicción de mareas: Sí
- Cálculo de áreas: Sí
- Flotante: Sí
- Puntos de interés personalizables: Sí
- Navegación hacia fotos: Sí
- Creación automática de rutas (giro a giro en carretera): Sí
- Modo geocaching: Sí (paperless)
- Tipo de pantalla: TFT transreflectiva de 65.000 colores
- Batería: 2 pilas AA (no incluidas), se recomienda NiMH o litio
- Duración de la batería: 20 horas
- Resistente al agua: Sí (IPX7)
- Compatible con Garmin Connect™: Sí

► Cartografía

- Mapa base: Sí
- Posibilidad de agregar mapas: Sí
- Memoria interna: 1,7 GB
- Waypoints: 2000
- Rutas: 200
- Track log: 10.000 puntos, 200 tracks guardados

► Características Físicas

- Dimensiones de la unidad: 6,6 x 15,2 x 3 cm (Ancho/Alto/Profundidad)
- Tamaño de la pantalla: 4,1 x 5,6 cm
- Peso: 218,3 g con pilas
- Resolución de pantalla: 160 x 240 píxeles
- Admite tarjetas de datos: Tarjeta microSD™ (no incluida)

► Contenido en caja

GPSMAP 78 - Ref.: **010-00864-00**
GPSMAP 78s - Ref.: **010-00864-01**

- GPSMAP 78
- Cable USB ,
- Correa de muñeca
- Guía rápida.

► Caja

GPSMAP 78 EAN : **753759100902**
GPSMAP 78s EAN : **753759100919**

- Dimensiones caja: 13.7 x 17.5 x 5.8cm
- Peso de la caja: 385.6g
- Cantidad: 20 pcs/carton
- Dim. Master Cartón: 30.5 x 38.1 x 31.5cm
- Peso Master Cartón: 9.5kg

► Accesorios opcionales

- Kit de baterías de NiMH recargables - **010-11343-00**
- Toma de mechero - **010-10085-00**
- Cable alimentación y datos - **10-10082-00**
- Soporte para barco – Nuevo - **010-11441-00**
- Soporte salpicadero – Nuevo - **010-11441-01**
- Funda - **010-10117-02**

BlueChart® g2

BlueChart® g2 es la nueva generación de cartografía náutica de Garmin. Esta cartografía proporciona aún más detalles y sofisticación.

Además de las cartas básicas, las estaciones de mareas, corrientes, los contornos de profundidad, las líneas de costa, planos de puertos, naufragios, obstrucciones, zonas de aguas bajas, áreas restringidas, los símbolos IALA incluye cartas de pesca, mejora la organización y nitidez de las etiquetas y ofrece una mejor transición entre los niveles de zoom con una continuidad perfecta entre los límites de las cartas.

BlueChart® g2 añade también ajustes de profundidad segura que permiten seleccionar hasta cinco valores para intervalos de contornos de profundidad específicos.

Las cartas de pesca están diseñadas para enfatizar los contornos batimétricos con menos saturación en la pantalla. Además cuenta con disponibilidad de vista aérea 2D directa o perspectiva 3D del mapa "sobre la proa" para que la lectura de la carta y la orientación resulten más sencillas.

Formato de tarjeta: microSD/SD o tarjeta de datos de Garmin

MicroSD/SD compatible con:

serie GPSMAP® 4XXX, serie GPSMAP® 5XXX, serie GPSMAP® 6XXX, serie GPSMAP® 7XXX, GPSMAP® 4XX, serie GPSMAP® 5XX, serie GPSMAP® 60, GPSMAP® 620, , GPSMAP® 720(s), serie GPSMAP® 76, núvi® 550, serie Oregon™, Dakota™ 20

Tarjeta Garmin compatible con: GPSMAP® 278, serie GPSMAP® 3XXX



Cartas de pesca



Superposición de imágenes por satélite



Flechas de corriente

Garmin Connect

Carga tus datos de ejercicio en Garmin Connect y sabrás todo lo que tenemos preparado para ti. Desde realizar cargas a análisis, pasando por la posibilidad de explorar millones de actividades que tienen lugar en todo el mundo, siempre hay algo esperándote en Garmin Connect.



Análisis sencillo

Almacena todos tus datos de sesiones de ejercicio en Garmin Connect y podrás realizar análisis completos. Garmin Connect muestra tus datos en una evaluación clara y sencilla. En los próximos meses ofreceremos aún más utilidades que te ayudarán a optimizar tus entrenamientos.

Informes

Los informes son una manera muy útil de controlar tus metas y progresos de entrenamiento. Podrás realizar informes basados en las actividades o los eventos.

Metas

Garmin Connect te permite crear metas de entrenamiento y enviarlas a tu dispositivo. Cuando completes actividades relacionadas con tus metas, se registrarán tanto en tu dispositivo como en Garmin Connect.

Más información en: www.garmin.es