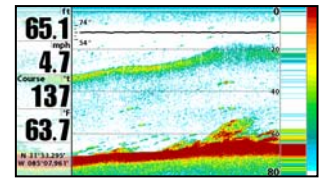


FUNCIONES Y PRESTACIONES EXCLUSIVAS DE HUMMINBIRD

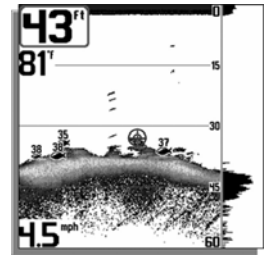
Revisión de imágenes con diversos grados de ganancia

Las sondas Humminbird siempre trabajan con la máxima ganancia, mostrando solamente el nivel de detalle que deseamos. Es decir, que si en cualquier momento deseamos observar una imagen ya sondeada con más ganancia, no tenemos más que variar el nivel de ganancia y automáticamente aparecerán en pantalla detalles y ecos que antes no salían.



Creación de una marca en un objeto ya pasado

Las sondas Humminbird (siempre que estén conectadas a un GPS) pueden hacer marcas instantáneas (del punto donde nos encontramos y también de puntos que ya hemos sobrepasado, mientras estén en pantalla. Esta función es de gran utilidad para el pescador que busca puntos de pesca (rocas, etc) para no tener que dar la vuelta y buscar el punto .

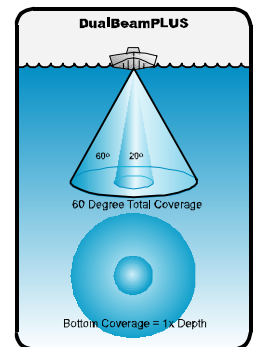


Dual Beam Plus

El sistema DualBeamPLUS™ emplea dos haces de tipo coaxial y algoritmos de procesamiento avanzados con el fin de combinar los datos del sónar recibidos de ambos haces.

- El haz central estrecho de 20° y 200kHz muestra el pez y el fondo.
- El haz ancho de 60° y 83kHz muestra el pez y el fondo.
- Los ecos de ambos haces pueden verse en pantalla juntos o por separado.
- El área de cobertura del fondo es igual a la profundidad.

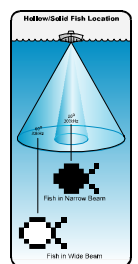
Las sondas Humminbird, a diferencia de las sondas de nuestra competencia, permiten el uso simultáneo de ambas frecuencias/haces para verlos en pantalla por separado o unificados, o el uso de una sola frecuencia.



FISH ID

El **Sistema Identificador Selectivo Fish ID+™** en combinación con la tecnología del Haz Múltiple, proporciona más información al pescador (como por ejemplo la **Situación del pez**).

- Los peces que se detectan en el haz central estrecho se representan con un icono de pez de color negro.
- Los peces que se detectan en el haz ancho se representan con un icono de pez transparente.



TRI HAZ

La tecnología Tri Haz de Humminbird ofrece una cobertura más amplia y direccionalidad para ubicar los peces detectados a izquierda, derecha o directamente bajo el barco. Con el Tri-Haz, usted tendrá:

- Amplia cobertura de 90° entre los tres haces.
- Mejor definición del fondo con el haz estrecho de alta precisión.
- Capacidad para distinguir si los peces están a la izquierda (pez blanco mirando hacia la izquierda), derecha (pez blanco mirando a la derecha) o directamente bajo el barco (pez negro).



FISH ID+

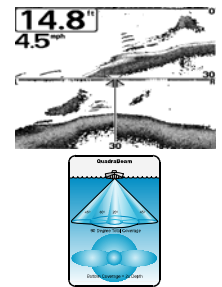
La sonda indica con dígitos, sobre el icono de cada pez, su profundidad. Si se conecta un transductor de velocidad a la sonda o un GPS, además nos indicará la distancia a la que hemos dejado el pez por popa.



Quadrabeam (haz cuádruple)

La tecnología Quadrabeam Plus incorpora todas las ventajas de DualBeamPLUS y ofrece todavía más cobertura y direccionalidad para detectar objetos sumergidos a izquierda, derecha y directamente debajo del barco.

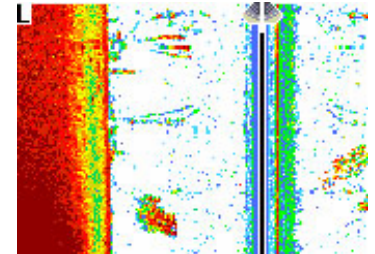
Además, se puede optar por un panel triple que muestra la visión 2D convencional y debajo las vistas a ambos lados del barco, o bien una vista lateral del barco a toda pantalla (izquierda o derecha) o bien la visión 2D convencional, a toda pantalla.



Wide Side

La tecnología WideSide busca los peces y objetos sumergidos a un lado del barco. Esta configuración es muy usada por pescadores que pescan en aguas muy superficiales. Con WideSide, usted puede:

- Ver estructuras y peces cerca de la superficie del mar, a cualquiera de los dos lados del barco.
- Mirar hacia la izquierda, derecha y debajo del barco de manera simultánea.
- Usar la visión 2D convencional.

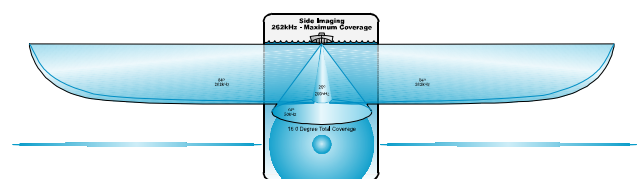
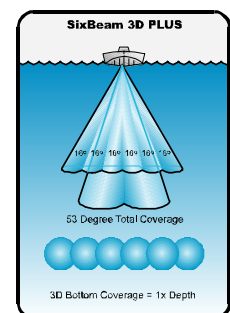
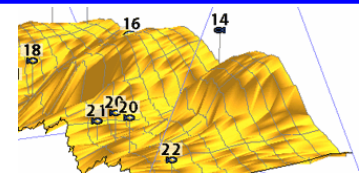


Sondeo en 3D

La tecnología 3D crea una imagen multidimensional del fondo que revela el contorno que hay bajo el barco en un ancho de 53 de lado a lado. Se ve el fondo en verdadero 3D, no sólo el perfil de la zona que queda bajo el barco.

Con 3D se obtiene:

- Contorno del fondo en tres dimensiones, con la posibilidad de girar e inclinar la imagen para poder apreciar mejor la forma de su superficie.
- La capacidad de observar si los peces y objetos sumergidos se encuentran a un lado del barco o bien directamente bajo éste.
- La posibilidad de ver toda la información de los seis haces de la sonda en 2D.
- Cobertura de 53° de amplitud sin cortes, a partir de 6 haces ultrasónicos.



Sondeo ecográfico (Side Imaging)

El sondeo ecográfico ofrece una imagen casi fotográfica del fondo, peces y objetos sumergidos. Es la más novedosa técnica para inspeccionar el fondo marino. Los modelos que llevan sondeo ecográfico también llevan incorporado el sondeo convencional 2D. Con el sondeo ecográfico, usted podrá:

- Ver imágenes casi fotográficas del fondo marino a ambos lados del barco.
- Cobertura total de 180° para detectar peces y objetos sumergidos.
- Posibilidad de saber en qué lugar se encuentra el objeto detectado con respecto al barco.
- Posibilidad de marcar el objeto con el GPS aunque esté a un lado del barco.
- Todas las ventajas de DualBeamPLUS, incluyendo una mejor definición y más amplia cobertura que en las sondas convencionales.
- Pantalla partida para ver simultáneamente la imagen convencional 2D y la visión ecográfica del fondo.